

Le Vin,
c'est beaucoup plus
que le Vin

dossier de présentation

Cabaret clownesque à déguster sans modération

Durée : 1 heure

WWW.PAROLE-ENLAIR.FR
compagnie @parole-enlair.fr



LE SPECTACLE

Le Vin, c'est beaucoup plus que le Vin

Spectacle convivial et populaire mêlant théâtralité, lectures, musicalité et chansons françaises.

Mademoiselle Fiola et Monsieur Zo vous embarquent au cœur d'une thématique bien connue de nos régions : **LE VIN**.

Ce duo électrique nous transmet, entre **poésie** et **humour**, les secrets du travail de la terre, la beauté de la fabrication artisanale, le plaisir du palais, l'esprit du partage et de la célébration, la découverte de l'ivresse, ses joies, parfois même ses déchéances...

Proche du clown, le duo est très **attachant**. Les allers-retours entre la scène et le public sont très appréciés des spectateurs, qui sont régulièrement pris à parti par Melle Fiola et Mr Zo.

Au-delà des textes autour du vin, une véritable histoire entre **l'homme et la femme** se dessine, et chacun peut s'identifier à un des personnages, à leur situation durant le spectacle, tant par rapport au vin, que par rapport à l'humain, à l'autre.

Un spectacle qui ne se veut pas pour autant moralisateur et fait simplement **résonner** la complexité des relations humaines... avec ou sans alcool.



Le spectacle se compose de trois thématiques principales :

- Le Terroir - Le Cep ou le travail de la terre
- La Cave - les Tonneaux ou la dégustation du produit
- La Société - les Verres ou l'ivresse poétique

Ce duo vous propose un véritable cabaret littéraire, puisque chaque numéro s'appuie sur un texte d'auteur ou une chanson française liés au vin.

Ce sont bien les interprétations oratoires variées qui font le succès de ce spectacle. **Slam, beatbox, chants, rythme, amplification, acoustique...** Le duo traite les textes de manières atypiques. Chaque interprétation est différente, afin que ce ne soit pas une simple lecture d'auteurs, mais bien une création à part entière.

Vous pourrez ainsi retrouver des extraits de textes de **Charles Baudelaire, Victor Laprade, Théodore de Banville, René Sauts, Charles-François Panard, Olivier Basselin, Arthur Rimbaud, Pablo Neruda, Victor Hugo, Omar Khayyâm, JeanPierre Gauffre, Bernard Pivot...**

Pour le côté chansons populaires, nous ne pourrions pas nous passer de **Jacques Brel, Boris Vian, Charles Aznavour, Gaston Couté, Serge Gainsbourg** et bien d'autres auteurs contemporains, repris à travers une création vocale originale.



*« Il est vain de penser qu'à vingt heures vous aurez dégusté vingt vins.
Il n'est pas moins vain de penser qu'à moins vingt vous n'aurez goûté aucun vin.
Ce qui est certain, c'est que vous aurez bu des mots et des vins. »*

UNE FORMULE

originale

Le spectacle vous est présenté sous plusieurs formes.

Le spectacle-dégustation

Trois interventions de vingt minutes

C'est bien l'originalité du format qui semble plaire au public. La soirée dégustation / spectacle est très appréciée. Cette forme casse les codes du théâtre classique où le public arrive, s'assoit et repart après la représentation. Ici, le public échange, participe. Il fait intégralement partie du spectacle puisque les personnages le sollicitent souvent. Il échange aussi autour d'un verre durant les entrejeux : le spectacle comme facteur de lien social.



Le spectacle dans son intégralité

Une heure

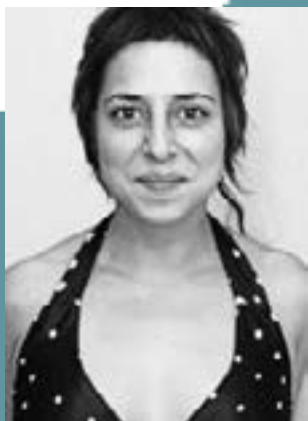
Sans coupures, cette forme est également très adaptée au public qui ne se lasse pas de voir évoluer le duo et de se laisser envouter par la prestation des comédiens.

Le spectacle- interventions imprévisibles les personnages déambulent sur la journée

Des interventions de cinq à dix minutes viennent ponctuer votre événement sur la journée. Comme un groupe de musique qui jouerait ses morceaux, le duo vous présente ses textes et ses chansons.

SUR SCÈNE

trois artistes



Clémence ALLARD

Après un Bac littéraire option Théâtre à Angers, elle se forme au **Conservatoire de Région de Nantes** en 2004 avant de rejoindre l'**ACTEA**, formation initiale de comédien professionnel à Caen. Elle y travaille deux ans sous la direction d'**Olivier Lopez**. En 2009, elle intègre la **compagnie Teatro La Obra** au Chili où elle est comédienne et assistante à la mise en scène sous la direction de Gisele Sparza Sepulveda. Elle continue aujourd'hui d'y mener plusieurs partenariats. En France, elle est co-fondatrice de la **compagnie Parole en l'Air** où elle crée et interprète plusieurs spectacles. Elle est aussi comédienne et intervenante artistique pour la **compagnie Paq'la Lune** depuis 2010, comédienne pour la **Ligue d'Improvisation Nantes Atlantique (La LINA)** depuis 2013.



Lionel PAVAGEAU

En 1991, après un Bac d'art dramatique, il débute une formation pour être comédien au **Théâtre du Galion**. Il est alors formé au théâtre classique et contemporain. Il crée ensuite une compagnie de théâtre jeune public autour d'un spectacle de marionnettes et un groupe de musique dans lequel il est chanteur et percussionniste. En parallèle, il démarre une recherche sur le clown, le burlesque et le jeu de la **Commedia dell'Arte** avec une très forte envie d'explorer le théâtre de rue. S'en suivront ensuite une trentaine de projets où le genre artistique sera questionné et revisité. En 2012, il découvre une autre corde à son arc, l'écriture, en devenant auteur interprète du groupe **Kaléï**, rock français aux multiples influences..



Cyrille GÉRARD, en alternance

Depuis 1992, il est formé aux arts du cirque, au mime, à la danse et au théâtre. Comédien, jongleur et metteur en scène, il est membre fondateur de la **Cie Maboul Distorsion** avec laquelle évolueront 20 ans d'expérience. Un parcours artistique partagé entre cirque et théâtre. **Le cirque des Oiseaux Fous**, la **Lina** (ligue d'improvisation de Nantes Atlantique), **Cie Porkeno**, **Cie des Frères Lepropre**. Il rejoint Parole en l'air sur le spectacle **Le Vin c'est beaucoup plus que le Vin** depuis fin 2013

NOS DATES

précédentes

ils ont accueilli *Le vin c'est beaucoup plus que le vin...*

- LA MÉDIATHÈQUE DE LA MONTAGNE (44)
- LE FESTIVAL RABELAIS À RIVIÈRE (37)
- LA FÊTE DES VENDANGES DE SAUMUR (49)
- LE DOMAINE CADY À SAINT AUBIN DE LUIGNIÉ (49)
- LE JARDIN BOTANIQUE À BORDEAUX (33)
- LA FÊTE DU PATRIMOINE À AUBIGNÉ SUR LAYON (49)
- CHÂTEAU DU COING À SAINT FIACRE SUR MAINE (44)
- LE COUP FOURRÉ À NANTES (44)
- LE CAFÉ ROUGE MÉCANIQUE À NANTES (44)
- L'ESPACE CULTUREL LE CHAMP DE FOIRE À PLABENNEC (29)
- L'ESPACE FRANÇOIS RABELAIS À CHINON (37)
- LE FESTIVAL LES LIGÉRIADES À DIGOIN (71)
- LE CENTRE SOCIO-CULTUREL « RIVES DE LOIRE » À CHAMPTOCEAUX (49)
- LA MAIRIE DE CLISSON, FESTIVAL « LES MUSCADÉTOURS » (44)
- LA COMMUNAUTÉ DE COMMUNE DU PAYS DE COLOMBEY (54)
- LA FÊTE DU PATRIMOINE À AUBIGNÉ SUR LAYON (49)
- LE PANIER CULTURE À NANTES (44)
- LE FESTIVAL « LES SOUCHENFETTES » À MARCÉ (49)
- L'ASSOCIATION DES VIGNERONS À ST CRESPIN-SUR-MOINE (49)
- L'ASSOCIATION L'ART TISSÉ TICS À NUAILLÉ (49)
- LE CAVISTE « LA SOUZE » À MARTIGNÉ-BRIAND (49)
- LE THÉÂTRE DU CABANIER À NANTES (44)
- LE MUSÉE DU VIN À POUILLY-SUR-LOIRE (58)
- LE FESTIVAL DES VENDANGES À PAMPROUX (79)
- LE DOMAINE DE L'ENCHANTOIR AU PUY NOTRE DAME (49)
- CHEZ L'HABITANT À NANTES (44)
- LE VILLAGE TROGLODYTIQUE DE ROCHEMENIER (49)
- LE DOMAINE DE LA TOUCHE BLANCHE À MARTIGNÉ-BRIAND (49)
- LA COMMUNE DE CHAVAGNE (35)
- LE DOMAINE MATIGNON À MARTIGNÉ-BRIAND (49)

CONDITIONS

d'accueil

CRÉATION

2013

DURÉE

Spectacle adaptable et modulable selon la manifestation :

- 3 interventions de 20 minutes
- Le spectacle de 1 heure
- Des interventions impromptues de 5-10 minutes sur la journée

TRANCHE D'ÂGE

Tout public à partir de 10 ans

ÉQUIPE

Deux comédiens, un technicien, une chargée de diffusion

REPAS ET HÉBERGEMENT

Selon la distance et l'horaire de la représentation, prévoir un repas et un hébergement pour l'équipe.

TRANSPORT

Indemnités de transport A/R départ de Nantes (44).

SPECTACLE POUR LA SALLE ET L'EXTÉRIEUR

Conditions techniques:

Spectacle en lumière pour salles équipées. Versions autonomes possibles.

Pour l'extérieur, prévoir une alimentation électrique

Fiche technique détaillée sur demande.

Conditions financières:

Un devis personnalisé sera établi en fonction de la demande : type de salle, équipement disponible sur place, jauge, déplacements, nombre de représentations (tarif dégressif).

Mettre à disposition une loge pour les artistes

CONTACT TECHNICIEN

DIMITRI ROMPION – 06 71 72 15 56

devis sur demande

A PROPOS

de la compagnie

Parole en l'air, les mots se disent puis s'envolent ...

Entre **humour, poésie et émotion**, le travail de la compagnie s'articule autour de **disciplines artistiques variées** comme le théâtre, la musique, le chant et les marionnettes. La création de spectacles vivants est un moyen d'expérimenter différentes formes et thématiques.

Tel un laboratoire, Parole en l'Air invite parfois des artistes associés. Cette démarche donne lieu à un panel de spectacles très éclectiques.

La culture doit être accessible à tous, c'est pourquoi la volonté de la compagnie est aussi de proposer ses spectacles hors les murs.

Au fur et à mesure des créations, différents axes de travail se dessinent : le jeune public, le patrimoine et la culture étrangère.

LES CRÉATIONS

Ras le conte !

Création théâtrale autour du conte.
A partir de 5 ans. (2009)

Margarita en grandes pompes

Théâtre en marionnettes.
A partir de 4 ans. (2011)

La Loire à livre ouvert

Spectacle de plein air.
Tout public. (2012)

Le Vin, c'est beaucoup plus que le Vin

Cabaret clownesque.
Tout public. (2012)

Hôtel de la Conche

Huis clos à domicile.
A partir de 12 ans. (2013)

1001 Contes

Contes théâtralisés.
A partir de 4 ans. (2013)

Domo Achawal, corazon al margen

co-production franco-chilienne
A partir de 16 ans. (2015)

Voyage au centre de la mer

Contes, théâtre, musique.
A partir de 3 ans. (2016)

ACTUALITÉS

Cette année, la compagnie est en résidence pour monter une nouvelle version du spectacle «Le vin, c'est beaucoup plus que le vin». La nouvelle création réunira les trois artistes déjà présents sur le spectacle initial pour une formule plus musicale et encore plus décalée.

A découvrir en décembre 2017...

DIFFUSION
ET ADMINISTRATION

Aline Fallempin

06-86-11-05-89

compagnie@parole-enlair.fr

SIÈGE SOCIAL

l'Atelier des Initiatives
Salorges 1
15, Quai Ernest Renaud
44 100 Nantes

SIRET

520 641 234 000 49

LICENCE SPECTACLE

2-1073374

3-1073375



contacts

